

Krajská zdravotní, a. s. nemocnice Ústeckého kraje

Významné stavebně-technické investiční zakázky v roce 2021





Nový pavilon s operačními sály, odděleními JIP a standardními lůžkovými odděleními vč. umístění kardiologie, Krajská zdravotní, a.s. – Masarykova nemocnice v Ústí nad Labem, o. z.

V současné době již probíhá realizace stavebních prací. V „Objektu kardiocentra“ je navrženo celkem 12 nových operačních sálů (z toho 2 hybridní), 54 lůžek pro intenzivní či intermediární péči, 70 standardních lůžek a 11 ambulancí. Dále samozřejmě nezbytné technické a administrativní zázemí včetně např. nového centrálního dispečinku pro sanitáře.

Základní informace o stavbě:

- **Předání staveniště:**

29.10.2020

- **Doba realizace:**

1147 dní dle SoD - cca 3 roky a 2 měsíce (tj. do 20. 12. 2023)

- **Celková cena díla dle VZ:**

1 397 493 297 Kč vč. DPH

- **Zhotovitel:**

Sdružení společností „Společnost Metrostav – DIZ – BAK – NEPRO – Masarykova nemocnice“
s vedoucím členem sdružení spol. Metrostav a.s.



Vizualizace nového pavilonu v areálu MNUL



Fotografie průběhu stavebních prací



23.9.2021

Krajská zdravotní, a.s. • Sociální péče 3316/12A, 401 13 Ústí nad Labem • IČ: 254 88 627
společnost vedená Krajským soudem v Ústí nad Labem, oddíl B, vložka 1550

Nový pavilon Emergency včetně operačních sálů, centrální sterilizace a jednotek intenzivní péče, Krajská zdravotní, a.s. – Nemocnice Děčín, o.z. (I. etapa)

Předmětem tohoto investičního záměru je nový objekt tvořící přístavbu ke stávajícímu pavilonu „E“ v areálu Nemocnice Děčín, o.z. Novostavba je navržena jako nový pavilon funkčně propojený se stávajícím pavilonem E.

Jedná se o I. etapu dostavby Nemocnice Děčín, o.z., jejíž součástí je demolice stávajících objektů, výstavba nového pavilonu Emergency (expektační pokoj, 2 zákrokové sálky, 3 lůžka crash room, RDG – CT), 4 operačních sálů, centrální sterilizace, jednotek intenzivní péče (8 lůžek) a ARO (6 lůžek). Dále modernizace energocentra – trafostanice vč. náhradního zdroje elektrické energie a výstavbu patrového objektu pro parkování osobních automobilů.

Základní informace o stavbě:

- **Předání staveniště:**
v týdnu od 4.10.2021
- **Doba realizace:**
do 15. 12. 2023
- **Celková cena díla dle VZ:**
784 406 795,- Kč vč. DPH
- **Zhotovitel:** Sdružení firem VW WACHAL a.s. a Zlínstav a.s.

Nový pavilon péče o matku a dítě vč. hemodialyzačního střediska a nadzemního propojovacího koridoru, Krajská zdravotní, a.s. – Nemocnice Děčín, o.z. (II. etapa)

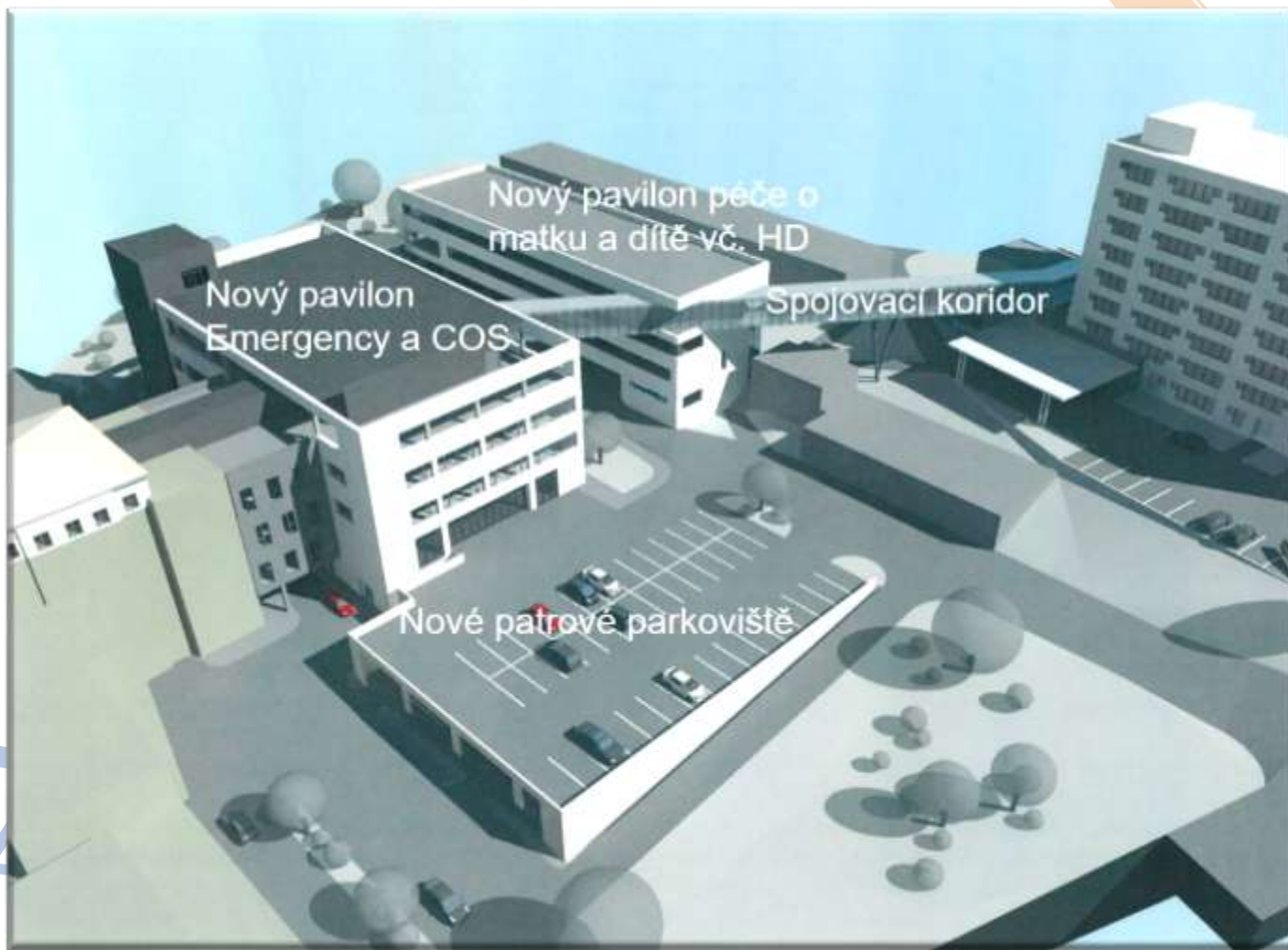
Předmětem tohoto investičního záměru je nový objekt na místě stávajícího nevyužívaného objektu, bývalého dětského pavilonu. Stavební program nového pavilonu tvoří gynekologicko-porodnické oddělení, konkrétně se jedná o porodnici (3 porodní pokoje, 4 lůžka 1. doby porodní, 1 operační sál - porodní, 17 standardních lůžek), gynekologie (16 standardních lůžek, 4 pooperační pokoje, zákrokový sál) a hemodialyzační středisko (14 křesel, 2 lůžka a ambulance).

Zároveň je součástí investičního záměru i výstavba nadzemního propojovacího koridoru, který propojí nový pavilon Emergency a operačních sálů (I. etapa) s novým pavilonem Péče o matku a dítě vč. hemodialyzačního střediska (II. etapa), a též se stávajícím pavilonem I.

Ostatní informace:

Předpokládané náklady:	252 mil. Kč vč. DPH (dle propočtu ze Studie)
Dokončení PD:	04/2021

Vizualizace – Pohled na areál nemocnice po výstavbě (I. a II. etapa)



Situační výkres

Vizualizace – Pohled na areál nemocnice po výstavbě (I. a II. etapa)





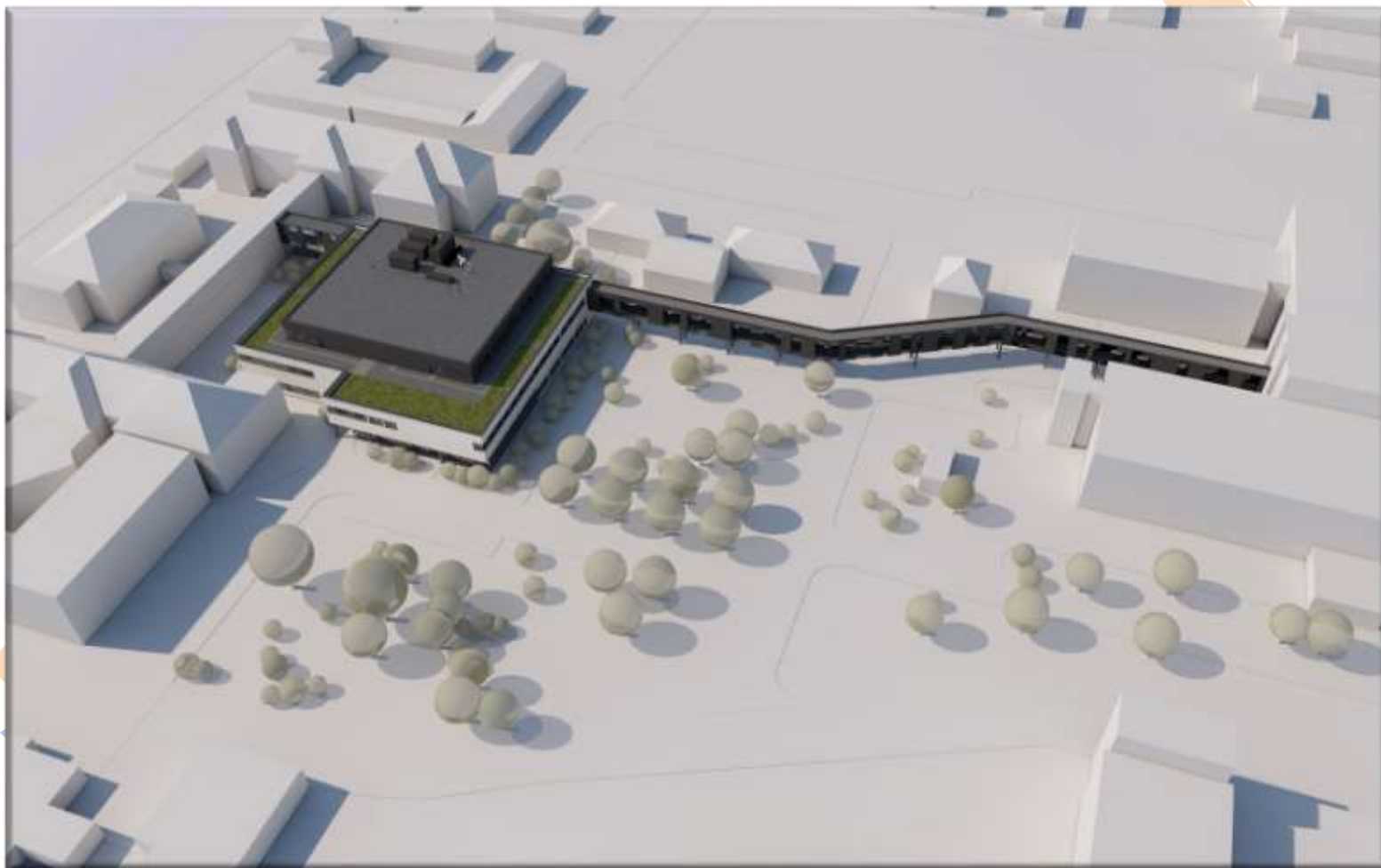
Nový pavilon Emergency, COS, vč. JIP a nadzemní spojovací koridor se stávajícím pavilonem D, Krajská zdravotní, a.s. - Nemocnice Chomutov, o.z.

Předmětem tohoto investičního záměru je výstavba nového pavilonu s urgentním příjmem (5 ambulancí, RTG, 5 expektační lůžek, crash room), COS (5 operačních sálů), centrální sterilizace, JIP (10 lůžek), ARO (10 lůžek) a technickým a administrativním zázemím, a to v návaznosti na stávající pavilon C. Novostavba je navržena jako samostatně stojící objekt, avšak s provozním a technickým propojením na stávající pavilon C vč. nadzemního spojovacího koridoru na stávající pavilon D.

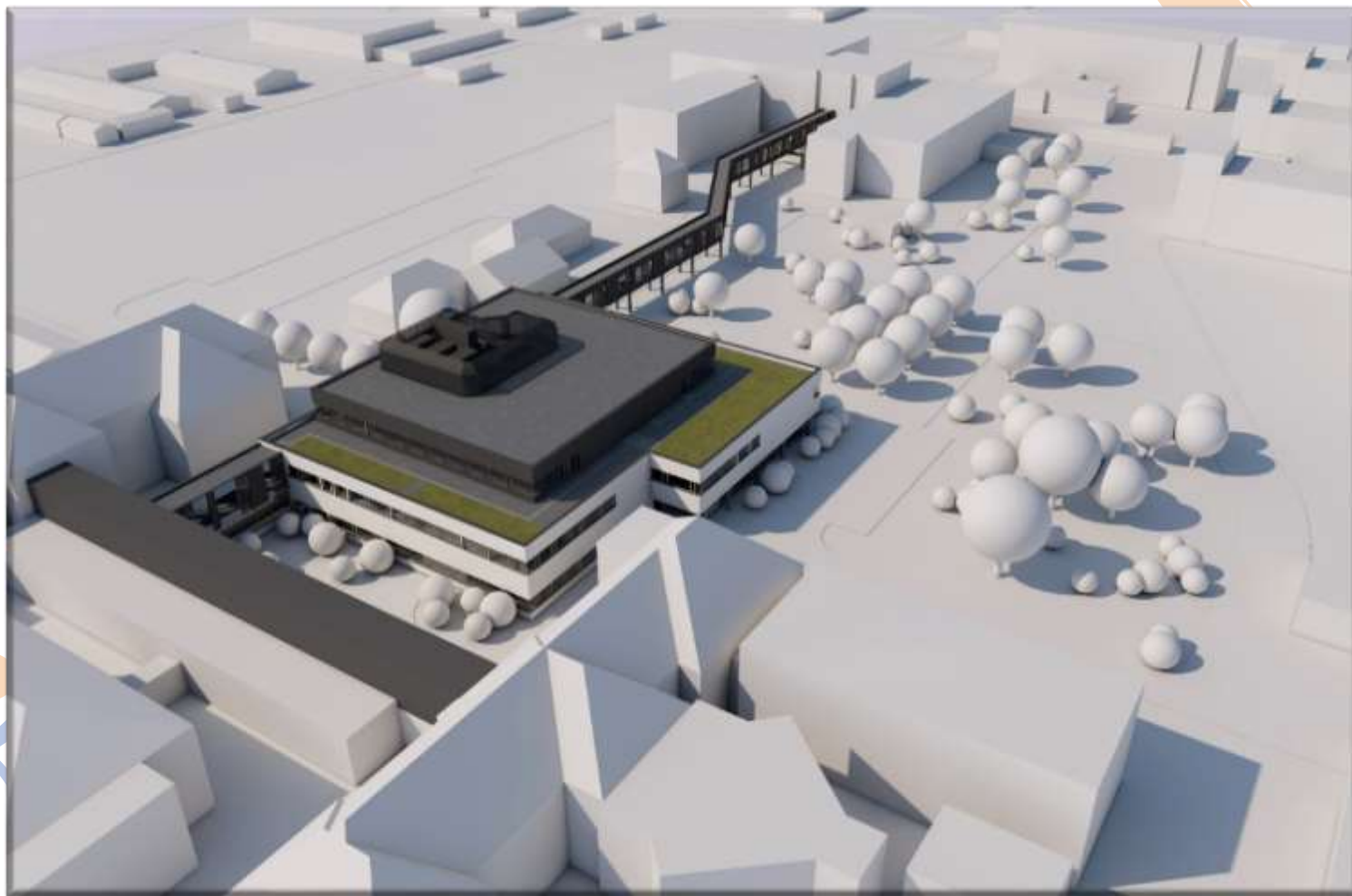
Základní informace o stavbě:

- **Předání staveniště:**
23.09.2021
- **Doba realizace:**
do 15. 12. 2023
- **Celková cena díla dle VZ:**
833 862 444,- Kč vč. DPH
- **Zhotovitel:** Společnost „Emergency Nemocnice Chomutov – OHL & MQ“

Vizualizace nového pavilonu v areálu Nemocnice Chomutov, o.z.



Vizualizace nového pavilonu včetně spojovacího koridoru



Vizualizace nového pavilonu v areálu Nemocnice Chomutov, o.z.



Vizualizace nového pavilonu v areálu Nemocnice Chomutov, o.z.



Přehled dalších významných stavebně- technických investic v nemocnicích Krajské zdravotní, a.s. s předpokládaným termínem zahájení prací v roce 2021:

OZ	Název akce	Předpokládané náklady vč. DPH	Předpoklad zahájení stavebních prací
NEMTP	MODERNIZACE GYNEKOLOGICKO-PORODNICKÉHO ODDĚLENÍ (PORODNICE, ŠESTINEDĚLÍ) V PAVILONU F	110 000 000 Kč	4. Q/2021
MNUL	REKONSTRUKCE PAVILONU P - PSYCHIATRIE	48 078 145 Kč	06-07/2021
MNUL	NOVÉ ENERGOCENTRUM – TRAFOSTANICE TS4 VČ. NÁHRADNÍHO ZDROJE ELEKTRICKÉ ENERGIE	38 000 000 Kč	4. Q/2021
MNUL	ZŘÍZENÍ ZÁKROKOVÉHO SÁLU BRACHYTERAPIE VČ. NÁSTAVBY 2.NP, KOC V PODHÁJÍ	30 000 000 Kč	07-08/2021
NEMCV	NOVÉ PRACOVÍŠTĚ PET/CT V PAVILONU B	22 541 568 Kč	07/2021
NEMMO	MODERNIZACE VZT A CHLAZENÍ NA OPERAČNÍCH SÁLECH	9 000 000 Kč	4. Q/2021
MNUL	NOVÁ BUDOVA DISPEČINKU ODDĚLENÍ ZDRAVOTNICKÉ DOPRAVY	7 257 894 Kč	05/2021